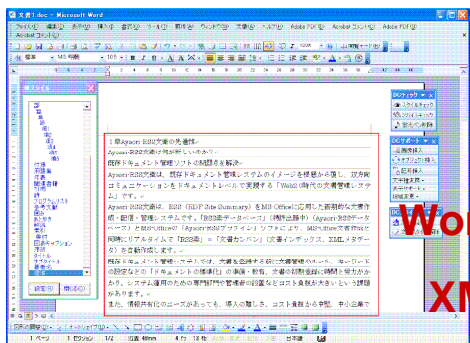
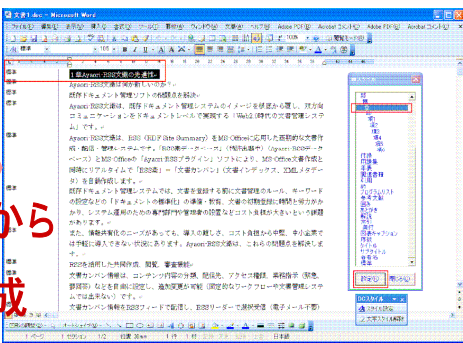


# Word2FO V2

## Microsoft Word文書から、書籍・冊子用XMLの作成印刷



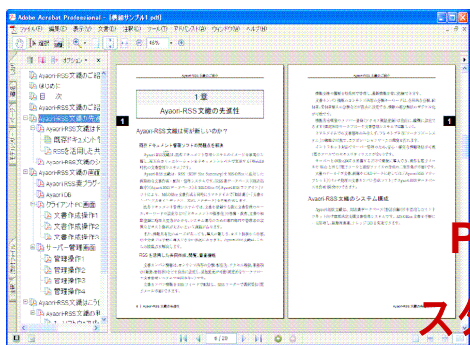
Word文書から  
XMLを生成



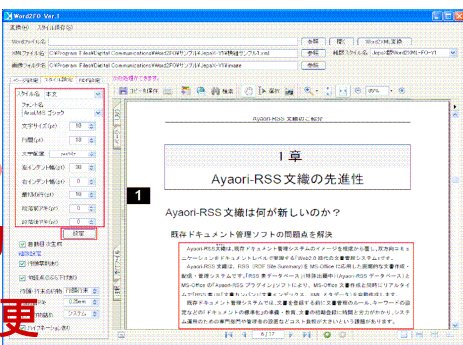
Word2FO V2は、Microsoft WordのDOC文書からJepaX仕様のXML形式の文書ができます。

JepaX仕様のXML形式の文書をPDFにできます。

XML変換機能にて、Word文書にスタイル付け、正確なJepaX仕様のXML形式の文書に変換。



PDF出力  
スタイル変更



登録されているスタイルに対して「ページ設定」・「スタイル設定」・「PDF設定」が簡単に出来、自動組版後、画面に表示、PDF出力ができます。

PDFファイルは、Adobe Readerで内容を確認できます。

スタイルシートの設定から、自動組版にて表示やPDF印刷が可能。

### Word2FO V2の特徴

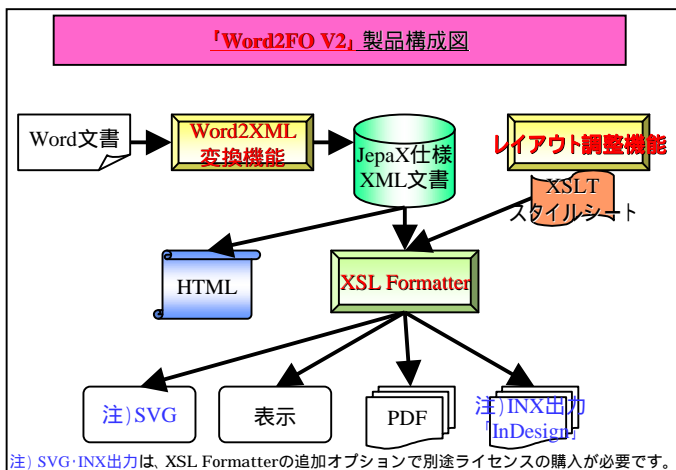
#### Word2XML 変換機能

- ・Microsoft Wordを入力ツールとし、Wordのマクロ機能にてXMLデータ構造のタグを設定することによって、正確なJepaX仕様のXML形式の文書を生成出力
- ・インラインタグ変換機能を搭載していますので、正確なXMLデータ構造に変換
- ・JepaX「ジェパ・エックス」仕様 の文書構造を持った標準のXML形式の文書構造にスムーズに変換

#### レイアウト調整機能

- ・組版スタイル名に登録されているJepaX仕様のスタイルに対して、ページ設定・スタイル設定・PDF設定などの調整が可能
- ・レイアウト調整後のスタイルシートも保存可能

### 構成



### 動作環境

#### Microsoft Windows XP

「Microsoft .Net Framework 2.0の環境が必要です。インストール時、Microsoft .Net Framework 2.0環境も同時にセットアップされます」

その他：

変換用Word ファイルを作成するためには「Microsoft Word2003」が必要です。

#### 対応Wordバージョン

Microsoft Word 2000/XP/2003

### 標準価格・ライセンス

標準価格 315,000円 (税込価格)

Word2XML	スタンドアロン	1	ライセンス
XSL Formatter V4.3	スタンドアロン	1	ライセンス

JepaXを組版するためのスタイルシート、スタイルシート設定を変更するツールが含まれます。

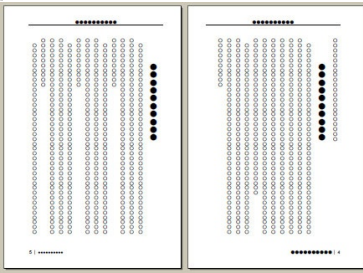
JepaX「ジェパ・エックス」日本電子出版協会（JEP A）の仕様です。

この仕様は出版業界内部において電子出版コンテンツの蓄積や交換を行うための「交換フォーマット」として利用されることを想定されたものです

# 「Word2FO V2」 JepaX版スタイルシート実装

## JepaX版サンプルスタイルシート

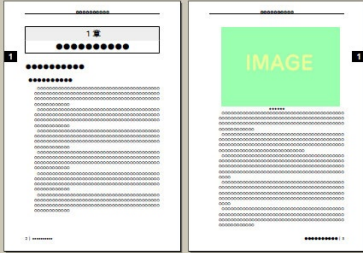
JepaX版Word2XML - FO - T1



### 縦組テンプレート1

縦1段組。  
複数個の章で構成される文書に対応しています。  
行内には、画像だけが配置されます(テキストの画像への回り込みなし)。  
自動目次生成機能があります。  
前文と本文のページは、別々になります。  
文書がカバーまたは前文で始まる場合、本文の前にとびらが必要です。  
スタイル名 = JepaX版Word2XML - FO - T1

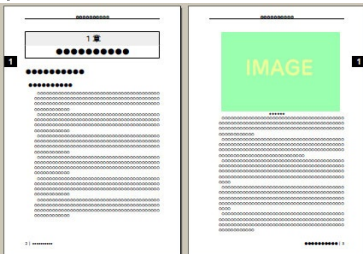
JepaX版Word2XML - FO - Y1



### 横組テンプレート1

横1段組。  
複数個の章で構成される文書に対応しています。  
行内には、画像だけが配置されます(テキストの画像への回り込みなし)。  
自動目次生成機能があります。  
前文と本文のページは、通しになります。  
文書がカバーまたは前文で始まる場合、本文の前にとびらが必要です。  
スタイル名 = JepaX版Word2XML - FO - Y1

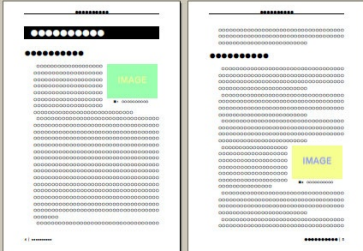
JepaX版Word2XML - FO - Y2



### 横組テンプレート2

横1段組。  
複数個の章で構成される文書に対応しています。  
行内には、画像だけが配置されます(テキストの画像への回り込みなし)。  
自動目次生成機能があります。  
前文と本文のページは、別々になります。  
文書がカバーまたは前文で始まる場合、本文の前にとびらが必要です。  
スタイル名 = JepaX版Word2XML - FO - Y2

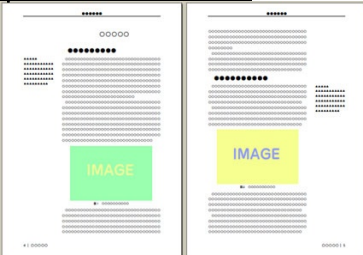
JepaX版Word2XML - FO - Y3



### 横組テンプレート3

横1段組。  
1個の章で構成される文書に対応しています。  
テキストは、画像に対して回り込みます。  
自動目次生成機能があります。  
前文と本文のページは、通しになります。  
文書がカバーまたは前文で始まる場合、本文の前にとびらが必要です。  
スタイル名 = JepaX版Word2XML - FO - Y3

JepaX版Word2XML - FO - Y4



### 横組テンプレート4

横1段組。  
複数個の章で構成される文書に対応しています。  
行内には、画像だけが配置されます(テキストの画像への回り込みなし)。  
自動目次生成機能があります。  
前文と本文のページは、通しになります。  
文書がカバーまたは前文で始まる場合、本文の前にとびらが必要です。  
注釈をサイドに配置します。  
スタイル名 = JepaX版Word2XML - FO - Y4

JepaX版Word2XML - FO - Y5



### 横組テンプレート5

横1段組。  
複数個の章で構成される文書に対応しています。  
行内には、画像だけが配置されます(テキストの画像への回り込みなし)。  
自動目次生成機能があります。  
前文と本文のページは、通しになります。  
文書がカバーまたは前文で始まる場合、本文の前にとびらが必要です。  
本文中に罫線で囲んだ文を配置します。  
スタイル名 = JepaX版Word2XML - FO - Y5

製品に関するお問い合わせ先